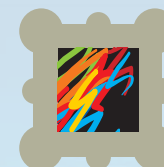


Dato il largo anticipo con cui si provvede alla stesura di questo programma, si avvertono i signori associati partecipanti della possibilità di modificare la successione o il contenuto delle visite guidate proposte.



STILEMA
L'ARTE DA VIVERE
Associazione Culturale

propone agli Associati

*Gualdo Tadino e Nocera Umbra
con Niccolò di Liberatore e Matteo da Gualdo:*

Rinascimento eccentrico

sabato 12 marzo 2016

con Giordana Buonamassa Stigliani

grafica e stampa:
www.technocopy srl.it

informazioni e prenotazioni:
infoline 366.49.99.606
www.associazionestilema.it
stilema@msn.com

Ore 7.15: partenza da Piazzale Ostiense, fronte fontana dell'A.C.E.A.
Ore 7.40: partenza da Piazza Bologna, Posta centrale.

Viaggio in bus, Roma-Gualdo Tadino (km 195). È prevista una sosta durante il percorso.



Arrivo e visita guidata del centro storico di **Gualdo Tadino**, antica cittadina in bella posizione su un colle al margine di un'ampia pianura. Di origine romana, nata a ridosso dell'antica via Flaminia, conobbe i goti di Totila, i bizantini di Narsete e Federico II che le diede nuovo incremento comunale. La ricchezza del paesaggio e il fascino delle antichissime origini fanno di questa città, compresa fra la valle del Chiascio e quella del Topino, una meta di rilievo.

Famosa in tutto il mondo per la produzione della ceramica artistica policroma a riflessi metallici, vanta anche una purissima acqua minerale proveniente dalla Valle della Rocchetta.

La Cattedrale di San Benedetto, la Chiesa di San Francesco, la Torre Civica e il Palazzo del Podestà, sono i luoghi più noti del centro storico.

La Rocca Flea è sede del Museo Civico la cui Pinacoteca accoglie opere provenienti dalle chiese della città e del territorio circostante, tra cui il polittico del 1471 di Niccolò di Liberatore, opera capitale considerata unanimemente dalla critica il suo capolavoro, ed alcune importanti tavole quattrocentesche del noto pittore locale, Matteo da Gualdo.

Pranzo libero a Gualdo Tadino.



Nel primo pomeriggio trasferimento a **Nocera Umbra**. Posta sulla sommità di uno sperone di roccia, dal quale domina il fiume Topino e la Flaminia, Nocera Umbra mostra evidenti segni del suo passato di struttura difensiva già dal tempo dei Romani. Chiusa tra possenti mura in epoca medievale, conserva il fascino della storia, nonché la qualità delle sue acque purissime.



Il Duomo è un antico edificio romanico, completamente ricostruito nel 1448. Conserva un bel pavimento maiolicato nella sagrestia e la cappella decorata con tele seicentesche di Giulio Cesare Angeli.



Il Museo Civico e la Pinacoteca di Nocera Umbra sono ospitati nell'ex chiesa trecentesca di San Francesco, ristrutturata e riaperta al pubblico nel 2003. La chiesa, affrescata tra il XV ed il XVI secolo da Matteo di Pietro da Gualdo, espone opere di

pittura e scultura provenienti dal Duomo e dal territorio di Nocera, nonché reperti archeologici. Spicca il polittico di Niccolò di Liberatore raffigurante un'Adorazione del Bambino con angeli, San Lorenzo, San Rinaldo, San Felicissimo, San Francesco d'Assisi, Incoronazione di Maria Vergine ed Apostoli, dipinto nel 1483.

Al termine, partenza per Roma. Rientro previsto in serata.