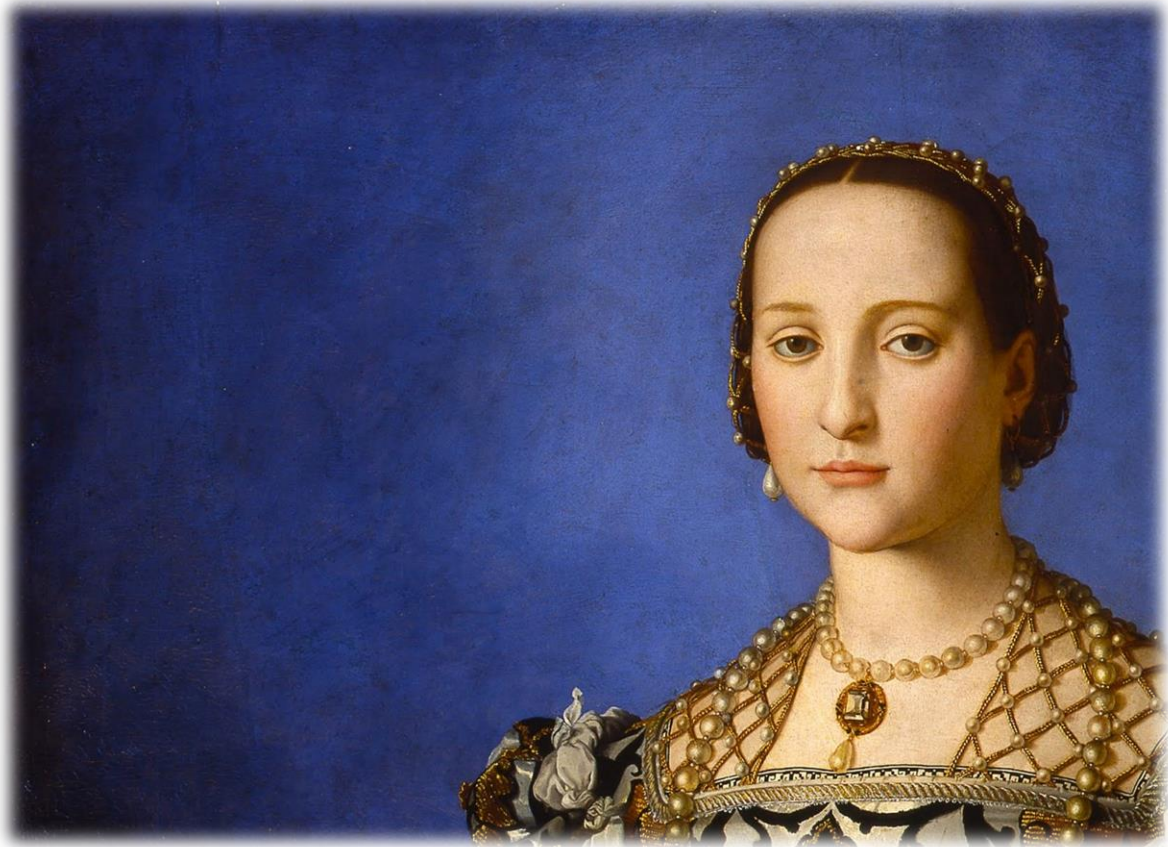


L'Associazione Culturale
Stilema. L'arte da vivere
propone agli Associati

Un giorno a Firenze.

“Eleonora di Toledo e l’invenzione della corte dei Medici”



sabato 11 marzo 2023

con Giordana Buonamassa Stigliani

Incontro dei signori partecipanti alla Stazione di Roma Termini (ingresso via Marsala); partenza per Firenze Santa Maria Novella con treno Frecciarossa delle h.09:10, con posti prenotati in II classe; arrivo a Firenze alle ore 10.46.

Giornata dedicata alla straordinaria figura di **Eleonora di Toledo** (1522-1562): icona di bellezza, regina della moda e del costume dell'epoca, influente personalità politica, e appassionata d'arte.



La visita guidata della nostra mattinata sarà dedicata al “*quartiere di Eleonora*”, ossia gli **appartamenti della duchessa** posti al secondo piano, nella parte più antica, di **Palazzo Vecchio** in Piazza della Signoria.

Qui il duca Cosimo fece allestire le stanze della moglie, in modo che fossero collegate con una scala a chiocciola al piano superiore dove abitavano i figli e al primo

piano dove invece risiedeva Cosimo stesso.

Gli ambienti erano composti da una splendida **cappella** (particolarmente importante per essere stata completamente affrescata da Agnolo Bronzino), uno **scrittoio**, una **sala per le udienze** e una serie di **stanze** dove la duchessa trascorreva le giornate con le sue dame di compagnia. Fu il pittore Giorgio Vasari che, con Giovanni Stradano, si occupò della loro decorazione, ispirata a “*donne illustri*” della storia antica, della Bibbia e del mito: figure celebri che riflettevano le qualità della duchessa ma al contempo dovevano educare con il loro esempio le donne che formavano la sua corte.



Pranzo libero.

Nel pomeriggio saremo nei sontuosi spazi del Tesoro dei Granduchi, al piano terreno della reggia di **Palazzo Pitti**, dove la grande mostra “*Eleonora di Toledo e l'invenzione della corte dei Medici a Firenze*”, con oltre cento opere tra dipinti, sculture, disegni, antichi abiti di lusso e gioielli, ci

racconterà la vita e l'impatto culturale di una donna che saprà emergere come una delle più importanti figure femminili nella storia del Rinascimento. Il direttore Eike Schmidt: “*manager abilissima e vera e propria arbitra elegantiarum: era l'Anna Wintour del suo tempo*”.

Moglie di Cosimo de' Medici, duchessa e reggente di Firenze, vera e propria fondatrice del Giardino di Boboli per come oggi è conosciuto, Eleonora fu scintillante (quanto raro) simbolo rinascimentale del potere e del carisma femminile. Figlia del viceré di Napoli, don Pedro de Toledo, era dotata di straordinarie capacità organizzative e svolse un ruolo fondamentale nella costruzione della corte medicea, introducendo l'etichetta spagnola a Firenze, rivoluzionando la moda dell'élite, contribuendo alla trasformazione del paesaggio



toscano. Ambiziosa quanto il marito, con lui lavorerà per raggiungere importanti obiettivi: accrescere la stabilità dello Stato, garantire al primo figlio il trono e al secondo la porpora, innalzare Cosimo alla dignità granducale, traguardo raggiunto solo in seguito alla scomparsa di Eleonora, morta per tubercolosi all'età di soli quarant'anni.

La grande esposizione si articola in **sette sezioni** che illustrano gli aspetti salienti della vita e del gusto della Duchessa: dall'arrivo a Firenze e la nascita degli undici figli, al rapporto con l'arte e la moda; fino all'amore per i giardini e la creazione di Boboli.

Al termine delle visite, partenza con il treno Frecciarossa delle ore 18:14, con posti prenotati in II classe; arrivo a Roma Termini h. 19:49.

*Dato il largo anticipo con cui si provvede alla stesura di questo programma,
si avvertono i signori associati partecipanti della possibilità di modificare la successione o il
contenuto delle visite guidate proposte*